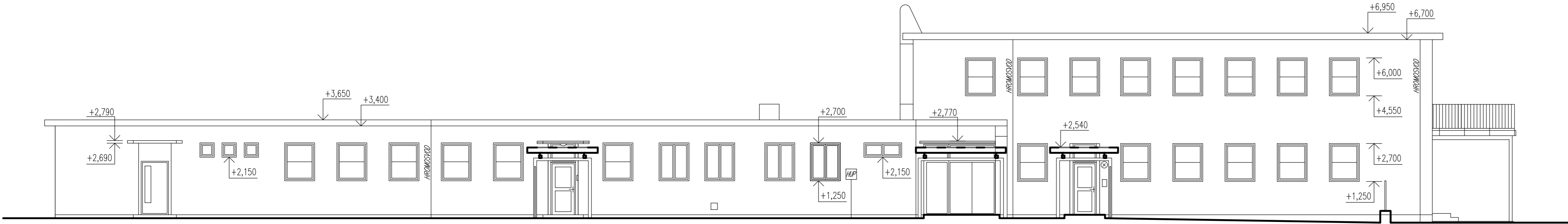


ŘEZOPOHLED E-E' - stávající stav

Severozápadní pohled na pavilon A



LEGENDA MATERIÁLU

- FASÁDA

SOKL

OKAPOVÝ CHODNÍK

OKNA

DVEŘE
- BRÍZOLITOVÁ OMÍTKA ŠEDÁ

– TERACOVÝ OBKLAD

– BETONOVÝ

– PLASTOVÁ BILÁ

– PLASTOVÉ BILÉ (VYJMA DVEŘÍ NA SV FASÁDĚ DO MÍSTNOSTI B102 A DVEŘÍ NA SEVEROZÁPADNÍ FASÁDĚ DO MÍSTNOSTI A103 – OBOJE DVEŘE JSOU DŘEVĚNÉ, SVĚTLE HNĚDÉ BARVY)
- OPLECHOVÁNÍ PARAPETŮ

OPLECHOVÁNÍ STŘECHY

ZÁMEČNICKÉ PRVKY
- LAKOVANÝ PLECH HNĚDÉ BARVY

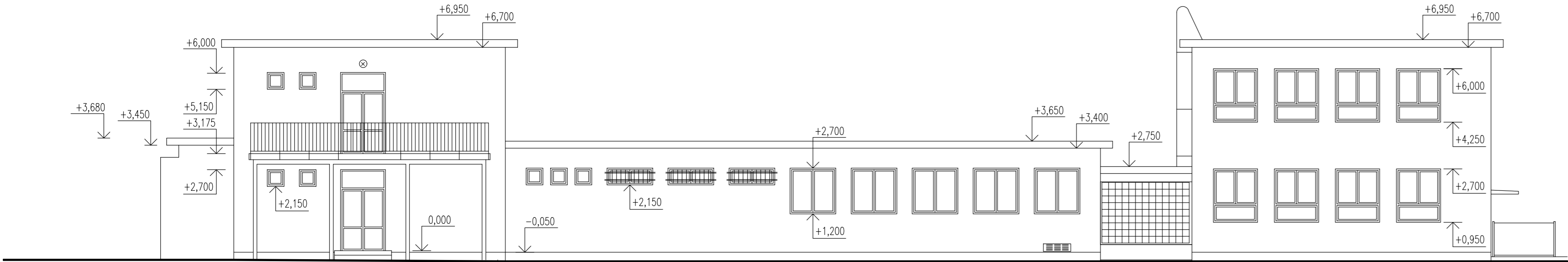
– FeZn PLECH

– SLOUPY A ZÁBRADLÍ NÁTĚR SVĚTLE MODROU BARVOU, MŘÍŽE U OKEN NÁTĚR HNĚDOU BARVOU, ŽEBŘÍKY BARVA ŠEDÁ

POZNÁMKY

POZN.1 ZA ÚČELEM ZPRACOVÁNÍ PROJEKTOVÉ DOKUMENTACE BYL ZAMĚŘEN STÁVAJÍCÍ STAV VNĚJŠÍCH KONSTRUKCÍ OBVODOVÉHO PLÁŠTĚ BUDOVY. VNITŘNÍ DISPOZICE OBJEKTU VČ. ÚČELU JEDNOTLIVÝCH MÍSTNOSTÍ BYLA PŘEVZATA Z PODKLADŮ PŘEDANÝCH INVESTOREM V RÁMCI ZPRACOVÁNÍ PROJEKTOVÉ DOKUMENTACE.



POHLED JIHOZÁPADNÍ - stávající stav



Město Valašské Meziříčí
Zlepšení tepelně-technických vlastností obvodových konstrukcí objektu MŠ Seifertova

0,000 = 294,500 m.n.m. = 1 NP

INFORMACE NA TOMTO VÝKRESE JSOU CHRÁNĚNÝ AUTORSKÝM ZÁKONEM A JEJICH DALŠÍ POUŽITÍ, ZMĚNY ČI ÚPRAVY JSOU BEZ PŘEDCHOZÍHO VYROVNÁNÍ AUTORSKÝCH PRÁV TRESTNÉ.

Vypracoval Ing. Ivana SUROVCOVÁ	Akce Zlepšení tepelně-technických vlastností obvodových konstrukcí objektu MŠ Seifertova	Investor Město Valašské Meziříčí Náměstí 7, 757 01 Valašské Meziříčí 	
Přezkoumal Ing. Radomír TYML			
Schválil Ing. Petr KOŠÍK			
 Kouty 1413, 757 01 Valašské Meziříčí IČ: 05752671, DIČ: CZ05752671 info@tykoa.cz tel. 737 865 855, 777 989 929	Druh dokumentace D.1.1 ARCHITEKTONICKO-STAVEBNÍ ŘEŠENÍ	Status dokumentace DOKUMENTACE PRO PROVÁDĚNÍ STAVBY	
	Název dokumentu ŘEZOPOHLED E-E', POHED JZ - stávající stav	Číslo zakázky 3217	Číslo dokumentace
	Měřítko 1:100	Kód dokumentace -	
	Index -	Datum vydání 2020-05	Jazyk CS
			Č. výkresu D11.10